



Boletín
FCC Construcción
Centroamérica
Diciembre 2017



Contenido

► Proyectos

Línea 2 del Metro de Panamá avanzó a un 60% en el 2017	4
Ciudad de la Salud avanza satisfactoriamente durante el 2017	6
FCC realizó mantenimiento al tramo Chorrera-San Carlos de la carretera Panamericana	7
Reconocimiento en innovación tecnológica a FCC en Costa Rica	8

► Proyectos 2018

FCC gana el concurso de mejora de la carretera “Los Chinamos-El Ayote”, en Nicaragua	9
FCC gana el concurso de ampliación a seis carriles del Corredor de las Playas Tramo I.	9

► Comunicación interna

Concurso en el Día Mundial del Reciclaje	10
Campaña para prevenir y combatir la conjuntivitis	10
'Yo, contigo.' 25 de noviembre día internacional de la eliminación de la violencia contra la mujer.	11
Pequeños grandes artistas dejaron volar su creatividad.	12
El cambio climático una amenaza ¿Qué hacer ante una inundación?	13

► RSE

Por un Millón de Hectáreas en la Ciudad del Niño	14
Rehabilitación de la calle de acceso a la Ciudad del Niño	15
Rosada y Celeste colores para la vida	16
Colaboradores de FCC Costa Rica salvan vidas donando sangre	17
El emprendimiento se cose todo los días	17
Pequeños artistas, grandes pintores	18
Guadalupe luce una nueva cara	19
Para FCC la salud de los habitantes de La Valdeza es prioridad	19
Por una comunidad más limpia	20
Mejoramos las prácticas medio ambientales en la delegación de Managua	21
FCC colabora con proyectos de mantenimiento de vías y limpieza en comunidades de la Chorrera	21

Editorial

Saludos Cordiales Para Todos.

Presentamos a continuación un resumen detallado de las actividades de comunicación interna y responsabilidad social que hemos llevado a cabo a lo largo de este 2017, un año particularmente activo y dinámico que nos deja satisfacciones como empresa y como personas.

En el caso de esta última revista del año, ustedes encontrarán diferentes enfoques escritos y gráficos de lo que ha sido parte de nuestro trabajo. Es de nuestro mayor interés, mantener a los colaboradores oportunamente informados de lo que sucede en la organización, en las obras que llevamos a cabo en los países y particularmente de todo aquello que contribuye a nuestro bienestar.

A pesar de las dificultades socioeconómicas por las que atraviesan algunos de los países de la región que no son ajenas a las del resto del mundo, renovamos nuestras credenciales como luchadores para vencerlas y avanzar hacia el logro de las metas propuestas. El esfuerzo de todos, accionistas, directivos y colaboradores en general, ha permitido cumplir con los cronogramas de las obras en proceso y recibir nuevas responsabilidades al ganar proyectos importantes en un escenario de competencia exigente y variada.

La tenacidad y el conocimiento, unidos al respaldo de nuestra marca mantienen viva la llama de confianza en seguir siendo la empresa referente del sector en Centroamérica.

Estamos preparados para seguir desafiando los retos que trae el desarrollo de las infraestructuras en esta parte del continente

americano, pues contamos a nuestro favor con las experiencias acumuladas, a lo largo de los más de 100 años de vida de FCC y con ese capital que hace posibles los resultados: ustedes, las personas, los colaboradores de la empresa.

Les invito a disponer de todas las capacidades para hacer viables las oportunidades de crecimiento que tenemos por delante. De mi parte, todo el apoyo y acompañamiento para celebrar juntos un año 2018 lleno de progreso para todos.

Agradezco a todos quienes han participado en las diferentes campañas y actividades organizadas y les invito a compartir con sus seres queridos esta revista pues ellos, que son importantes en sus vidas, también se sentirán orgullosos de lo que hacemos.

Que estas festividades de fin de año, traigan mucha alegría a sus hogares y que la prosperidad y las bendiciones les acompañen en el 2018.

Saludos

Manuel Antonio Olivares Blázquez
Director de FCC Construcción Centroamérica

Proyectos

En FCC nos enorgullece contar con personas talentosas que hacen realidad los proyectos que generan progreso y desarrollo en cada país.

Línea 2 del Metro de Panamá **avanzó a un 60%** en el 2017

La construcción de la Línea 2 del Metro que beneficiará a más de medio millón de personas en Panamá, se adelanta según el cronograma y reporta un 60% de avance, además de festejar un nuevo hito constructivo: la fabricación y montaje de la viga "U" (base de concreto por donde transitarán los trenes de la Línea 2), número mil.

Hasta la fecha se han colocado más de 15 kilómetros de vigas "U" a doble vía. El 75% del montaje se ha realizado en la Carretera Panamericana. Más de 60 mil metros cúbicos de concreto se ha utilizado para el vaciado de estas piezas fabricadas en la Planta Industrial de Centenario bajo altos estándares de calidad. Se prevé que la culminación de la fabricación de vigas "U" finalice en el segundo trimestre del año 2018.



De manera simultánea, se continúa con el montaje de la vía férrea en el viaducto sobre la Carretera Panamericana y la Avenida Domingo Díaz, con 11.5 kilómetros instalados a doble vía. Asimismo, se inició el montaje de los postes y perfiles rígidos para la catenaria (sistema que alimenta de energía a los trenes). Se han instalado 7 kilómetros de estas estructuras al igual que las bandejas y barandas del viaducto.

Las estaciones que reflejan un mayor avance constructivo son: Pedregal/ Las Acacias, Hospital del Este, Cincuentenario y San Antonio. De igual manera, se trabaja en la instalación de las escaleras eléctricas, el vaciado de las estáticas, las estructuras metálicas de los ascensores y en la construcción de los cuartos técnicos, ubicados a nivel de vestíbulo, particiones y los accesos a las estaciones.

Se espera que en el 2018 esté llegando el primero de 21 trenes compuestos por 5 vagones que tendrá la Línea 2. Se tiene prevista como fecha de finalización de la obra el año 2019.



Ciudad de la Salud avanza satisfactoriamente durante el 2017

La obra presenta un avance del 52%, correspondiente a la primera fase en la que destacan los edificios de Nefrología, Cardiología, Consulta Externa, Hospitalizaciones y Quirófanos.

En la obra ha trabajado un promedio de 780 personas, estimándose que aumente aproximadamente a más de 1500 en los próximos meses, de acuerdo con las necesidades de los avances y con el cronograma establecido.



Cabe destacar que el Presidente de Panamá, Juan Carlos Varela en una de las visitas realizadas a la obra, se mostró complacido con el avance que registra el proyecto Ciudad de la Salud, luego de que el mismo fuera replanteado para solucionar las necesidades en materia de salud de la población panameña y se reactivara satisfactoriamente la obra.



FCC realizó **mantenimiento al tramo Chorrera-San Carlos** de la Carretera Panamericana

El proyecto finalizó en septiembre cumpliendo con los requerimientos y tiempos estipulados de manera satisfactoria. El tramo de una longitud de 53 kilómetros, contempló actividades de mantenimiento en la vía panamericana desde el Centro del Puente Peatonal de la Espiga hasta la salida del Puente de San Carlos.

Tuvo como objetivo mejorar la interconexión y las condiciones de las redes viales de la provincia de Panamá Oeste con el resto del país, así como contribuir a la seguridad y a la accesibilidad de la población a servicios básicos tales como centros de salud, escuelas y caminos de producción que promueven progreso al país.



Por la importancia de la vía panamericana, considerada una carretera que une a la mayoría de países del continente americano, FCC se enorgullece de haber realizado los trabajos de modernización de la red vial que permite una operación más eficiente y aporta a la calidad de las carreteras del país.

Las actividades de la obra que se realizaron incluía el perfilado y la colocación de la carpeta asfáltica, la reposición de losas de concreto, el parcheo, los sellos de juntas y grietas, la instalación de barreras de protección, la marcación para el control del tránsito, la limpieza de puentes vehiculares, el centro y los laterales de la vía.

Cerca de dos millones de habitantes se benefician de este proyecto, en especial quienes hacen parte de las comunidades de La Chorrera y San Carlos.



Reconocimiento en innovación tecnológica a FCC en Costa Rica

La Carretera Interamericana Cañas- Liberia, obra desarrollada por FCC de norte a sur en Costa Rica, en una longitud de 50,61 kilómetros fue reconocida en la versión undécima de los Premios Obras Cemex en la categoría Innovación Tecnológica.

Entre los atributos que fueron calificados al momento de dar a conocer a las mejores construcciones de Costa Rica, están el uso y aplicaciones del concreto, propuestas innovadoras, ejecución de la obra, diseño estructural y respeto al medio ambiente.

La carretera sobresale porque completa el corredor Mesoamericano; marcó un hito en el desarrollo vial del país, mejoró notablemente el transporte, contribuye al desarrollo y comercio de la región.

La seguridad vial fue un criterio clave en la realización de la obra, razón por la cual a lo largo del recorrido se cuenta con once puentes peatonales y barreras de separación en los carriles para minimizar los accidentes de tránsito.



Proyectos 2018

FCC gana el concurso de mejora de la carretera “Los Chinamos-El Ayote”, en Nicaragua

Este proyecto tiene una longitud de 19,57 kilómetros, comprende las poblaciones de Los Chinamos a El Ayote y tiene un plazo de ejecución de 23 meses.

La carretera requiere de mejoras: del pavimento y las calzadas, de la alineación vertical y horizontal de la vía, de diversos puentes afectados por la infraestructura, señalización vertical y horizontal; además, obras de drenaje y creación de paradas de autobuses para facilitar la movilidad de la población local.

Con el desarrollo de esta obra, FCC estará aportando su conocimiento y experiencia en la construcción de vías que beneficiarán alrededor de 15,200 habitantes, mejorando su movilidad entre las distintas poblaciones, optimizando los tiempos de conducción y la seguridad vial del recorrido.



FCC gana el concurso de ampliación a seis carriles del Corredor de las Playas Tramo I.

El consorcio FCC Corredor de las Playas I, conformado por FCC Construcción y operadora CICSA (división de infraestructuras y construcción del Grupo Carso), obtuvo la mejor puntuación técnica y presentó la mejor propuesta económica para la ampliación a seis carriles de la Carretera Interamericana entre La Chorrera y Santa Cruz, en la provincia de Panamá Oeste.

El proyecto tiene un plazo de ejecución de más de 20 meses y un presupuesto de 543 millones de dólares. Contempla el diseño, construcción y mantenimiento de la vía, optimizando la interconexión entre la



terminación de la autopista Arraiján-La Chorrera y la nueva Carretera Panamericana. Dentro de este proyecto se incluye la actuación en dos variantes (Capira y Campana) las cuales se adecuarán a las nuevas dimensiones de la carretera.

La obra tiene la finalidad de mejorar la circulación de 32,7 kilómetros y dinamizar el turismo en Panamá.

Comunicación interna

Conectamos a nuestra gente con el bienestar.

Concurso en el Día Mundial del Reciclaje.

La UNESCO declaró Día Mundial del Reciclaje, el 17 de Mayo como una oportunidad para reorientar el comportamiento de todos los ciudadanos frente al manejo correcto de los desechos. FCC se unió a esta causa realizando un concurso de fotografía en el que los colaboradores, en unos casos con sus compañeros de trabajo y otros con sus familias, demostraron cómo preservan el medio ambiente al reducir, reciclar y reutilizar los residuos.

A todos los participantes se les reconoció con un certificado de participación por su compromiso, responsabilidad y sensibilidad con el entorno.



Campaña para prevenir y combatir la conjuntivitis.

La epidemia de conjuntivitis declarada por el Ministerio de Salud de Panamá, motivó a FCC a realizar una campaña interna de comunicación en todas las delegaciones de FCC en Centroamérica, orientada a prevenir posibles contagios adoptando medidas. Afiches y volantes ubicados en diferentes sitios de la empresa y difundidos por varios canales fueron las piezas usadas para este fin.

Qué es la Conjuntivitis

Es la inflamación de la conjuntiva, membrana mucosa (transparente) que recubre el ojo.

Síntomas: Entorpecimiento, Ojos llorosos, Secreción, Sensibilidad a la luz, Ardor, Picazón.

Causas:

- Agente irritante:** El viento, el polvo, el humo, la polución o algunas gotas.
- Bacteriano:** Por contacto o contacto con personas infectadas.
- Viral:** Se propaga por el aire.
- Reacción alérgica:** Al polvo, al polen, para animal o al polen.

Medidas preventivas:

- Lavarse las manos constantemente.
- Evitar tocar los ojos directamente.
- No compartir toallas, pañuelos, cosméticos, espejos u otros artículos de uso personal.
- Usar gafas adecuadas.
- Si presenta síntomas, acudir a un especialista.

Casos de contagio en aumento en Panamá

Duración: 10 a 14 días
Tiempo de incubación: 11 a 21 días

10mil, 25mil, 51mil

Zonas con mayores tasas de incidencia: San Miguelito, Colón, Panamá Oeste.

FCC

Qué es la Conjuntivitis

Es la inflamación de la conjuntiva, membrana mucosa (transparente) que recubre el ojo.

Síntomas: Entorpecimiento, Ojos llorosos, Secreción, Sensibilidad a la luz, Ardor, Picazón.

Causas:

- Agente irritante:** El viento, el polvo, el humo, la polución o algunas gotas.
- Bacteriano:** Por contacto o contacto con personas infectadas.
- Viral:** Se propaga por el aire.
- Reacción alérgica:** Al polvo, al polen, para animal o al polen.

Medidas preventivas:

- Lavarse las manos constantemente.
- Evitar tocar los ojos directamente.
- No compartir toallas, pañuelos, cosméticos, espejos u otros artículos de uso personal.
- Usar gafas adecuadas.
- Si presenta síntomas, acudir a un especialista.

Casos de contagio en aumento en Panamá

Duración: 10 a 14 días
Tiempo de incubación: 11 a 21 días

10mil, 25mil, 51mil

Zonas con mayores tasas de incidencia: San Miguelito, Colón, Panamá Oeste.

FCC

'Yo, contigo.' 25 de noviembre día internacional de la eliminación de la violencia contra la mujer.

La Asamblea General de las Naciones Unidas proclamó el 25 de noviembre como día de protesta y conmemoración contra la violencia que sufre la mujer.

La celebración del Día Internacional de la Mujer (que anualmente se conmemora cada 8 de marzo) se desprende del incendio que ocurrió el 25 de marzo de 1911 en Nueva York (EE.UU.) en la fábrica Triangle Shirtwaist, que cobró la vida de 146 personas, la mayoría de

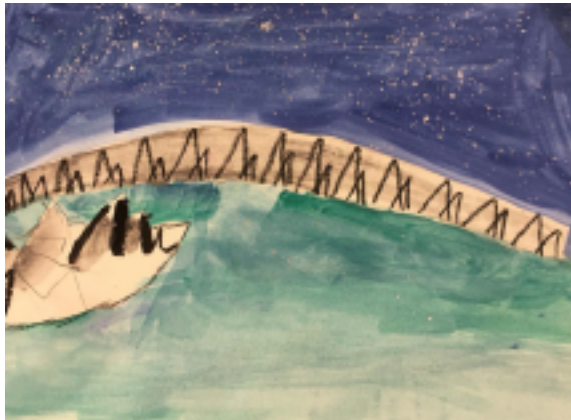
ellas mujeres. Dicho día, se estaba fabricando telas de color violeta, y aunque este es un hecho poco preciso, históricamente hablando, se ha convertido en algo simbólico.

FCC llevó a cabo una campaña con el lema 'Yo, contigo'. Para su realización, se invitó a todos los colaboradores de las distintas delegaciones a sumarse a esta causa portando una prenda de color violeta, como símbolo de conciencia del impacto social, emocional y moral de la violencia de género y de apoyo a su erradicación. La empresa promovió la participación a nivel mundial con el hashtag #FCCYocontigo y #FCCdiceNOaLaViolenciadeGenero.



Pequeños grandes artistas dejaron volar su creatividad.

FCC se interesa por resaltar la creatividad de los hijos de los colaboradores, por eso a través de un concurso se recibieron dibujos donde se plasmaba su talento. Estos fueron las ilustraciones enviadas por los niños en Centroamérica.



Sara González Novo 8 años



Javier González Novo 11 años



Valeria SimonsEcheverry 7 años



Aileen Arrieta- Costa Rica 11 años



Valentina Granados - Costa Rica



Fabian Romero 11 años



Giancarlo Fraguela Zarate - 7 años



Chelsea Mendez Borja 6 años



Lucía González Flores 4 años

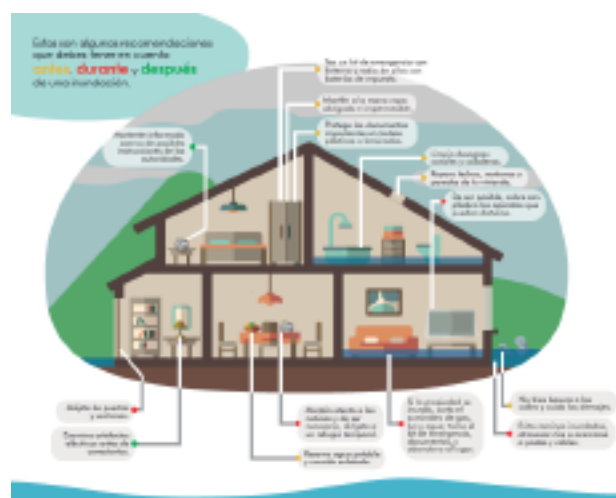
El cambio climático una amenaza ¿Qué hacer ante una inundación?

El cambio climático y la temporada de lluvias pueden ocasionar impactos ambientales que generan huracanes y/o inundaciones.

La Unidad de Análisis Meteorológico de Hidrometeorología de ETESA en Panamá, explicó que en la región Atlántica, las lluvias están asociadas a los sistemas atmosféricos tropicales que se desplazan sobre la Cuenca del Caribe, a la brisa marina y al calentamiento de la superficie de la tierra. De igual manera afirmó, que para la región del Pacífico las precipitaciones, son una variable agroclimática que se origina en un período de alternabilidad entre días secos y lluviosos.

Bajo condiciones de mal tiempo, se pueden registrar crecidas de afluentes o quebradas, ráfagas de vientos, en ocasiones actividad eléctrica y saturación del suelo por el agua lo que pone en riesgo de que ocurran deslizamientos de tierra.

Es importante que las personas que se encuentran en áreas propensas a estos eventos conozcan cómo actuar, razón por la cual FCC diseñó una infografía con recomendaciones para prevenir impactos devastadores provocados por fenómenos naturales como estos.



Responsabilidad Social Empresarial

Trabajamos con responsabilidad en el desarrollo de todas nuestras obras

Por un **Millón de Hectáreas** en la Ciudad del Niño.

Durante el mes de junio, el gobierno panameño realizó la tercera jornada nacional de reforestación, como parte de la Alianza por un Millón de Hectáreas, actividad en la que FCC participó en coordinación con el Ministerio de Ambiente.

Uno de los lugares, escogidos para la reforestación fue la Ciudad del Niño, ubicada en La Chorrera, donde colaboradores de FCC, junto a personal de entidades gubernamentales participaron en la siembra de plántones de especies nativas.

El objetivo central de alianza es reforestar un millón de hectáreas en veinte años, además es una forma de enseñarle a las diferentes



generaciones, los beneficios que trae rescatar las zonas verdes y preservar el medio ambiente a través de la plantación de árboles, actividad que viene desarrollando FCC desde el año 2012 por su firme convicción responsable con la mitigación de impactos sobre el cambio climático y forma parte de los compromisos que presentó Panamá a la Organización de las Naciones Unidas, durante las iniciativas presentadas en la Conferencia Climática de París.



Rehabilitación de la calle de acceso a la Ciudad del Niño.

FCC y el Ministerio de Obras Públicas de Panamá unieron esfuerzos para lograr la rehabilitación de la calle de acceso a la Ciudad del Niño, ubicada en La Chorrera, zona en la que la empresa ha desarrollado proyectos socio-ambientales desde hace varios años.



El objetivo principal de la alianza fue el de mejorar la vía para facilitar el ingreso y la salida del sitio, ya que con el pasar de los años la calle se había deteriorado sustancialmente afectando la calidad de vida de sus habitantes.

Más de 150 niños y adolescentes que hacen parte de la organización se beneficiaron con la obra y hoy disfrutan de un ambiente favorable que influye en un mejor estado de salud y una sana convivencia.



Rosada y Celeste colores para la vida.

FCC se acogió a una interesante iniciativa de colaboradores que propusieron sumarse a la campaña contra el cáncer de mama y próstata, haciendo donaciones de productos e insumos para el aseo personal de uso en pacientes del Instituto Oncológico Nacional en Panamá.



Se entregaron jabón líquido, gel alcoholado, pañitos húmedos, papel toalla, pasta de dientes, papel higiénico, pañales desechables y suplementos nutricionales para adultos, entre otros insumos, muchos de los cuales fueron adquiridos a través de donaciones físicas y/o en efectivo que personal de la empresa donó para esta noble causa.

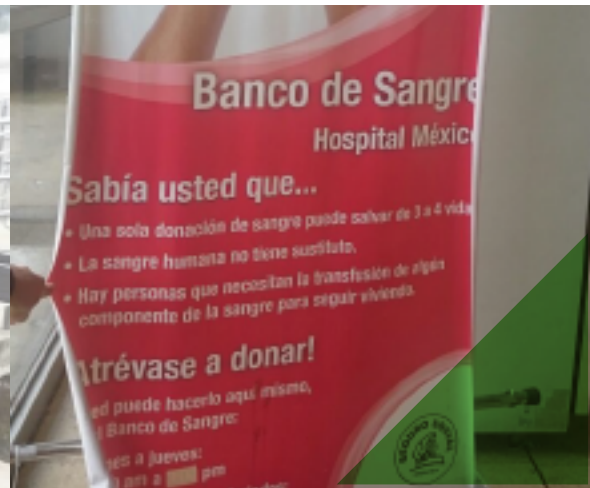
El propósito de la campaña fue promovido por la comunicación interna a través de folletos con información para activar la sensibilidad de los colaboradores.



Colaboradores de FCC Costa Rica **salvan vidas donando sangre.**

FCC en Costa Rica, se unió a la campaña del Banco de Sangre del Hospital México titulada "Donar Sangre es Donar Vida" con el lema "por fuera, llevas una pequeña tirita, por dentro, un orgullo inmenso". Los colaboradores de la empresa atendieron el llamado acudiendo al sitio de donación tras entender que al hacerlo se pueden salvar hasta cuatro vidas.

La voluntad de los colaboradores fue valorada por la empresa que puso a disposición el transporte necesario para los traslados hacia y desde el hospital, en algunas ocasiones la sangre donada permitió llevar a cabo cirugías que se encontraban suspendidas por la ausencia del valioso líquido.



El emprendimiento se cose todo los días.

Este año se completó el cuarto curso de modistería en La Valdeza. Son más de 25 mujeres emprendedoras las que han sido capacitadas por el INADEH con el apoyo de FCC en comunidades ubicadas en La Chorrera.

En los cursos, las damas desarrollaron habilidades en modistería básica, confección de cortinas, ropa de hogar y para niños y niñas. Uno de los cursos tuvo como ingrediente novedoso el trabajo de artesanías de balcón con materiales reciclados.



Estimular el emprendimiento, una de las líneas del plan responsabilidad social de FCC es una contribución a la generación de ingresos, al aprovechamiento del talento, al estímulo de la autoconfianza y al mejoramiento de la calidad de vida de quienes son vecinos de nuestras instalaciones.



Pequeños artistas, **grandes pintores.**

Con el propósito de incentivar el desarrollo de habilidades artísticas, FCC realizó este año dos cursos de pintura, espacios en los que más de 14 niños de las comunidades de la "19 de abril" y La Valdeza plasmaron su sentir a través de dibujos en los que aplicaron las diferentes técnicas aprendidas.

El taller fue dictado por el Instituto Nacional de Cultura (INAC) y al finalizar, los asistentes recibieron un merecido diploma y una medalla por su participación, lo que les llenó de orgullo.

En este espacio, los pequeños aprendieron técnicas como crayola y el esgrafiado con tinta china, puntillismo, técnicas de soplado, acrílico abstracto y collage.

Cursos como estos son habituales desde hace algunos años y se repiten por el impacto que tiene tanto en los niños como en sus familiares.



Guadalupe luce una nueva cara

Más de 400 familias de los alrededores del corregimiento de Guadalupe, en el distrito de La Chorrera disfrutaron de un mejor entorno, luego de que FCC realizara la rehabilitación de la carretera principal, la limpieza de una quebrada, la colocación de un nuevo alcantarillado y la construcción de un paso vehicular donde anteriormente existía un paso peatonal.

Gracias a este esfuerzo se generó en las personas que residen en las áreas aledañas un sentimiento de gratitud, bienestar al mejorarse las vías y permitir el fácil acceso del transporte al lugar.



Un tráfico casi intransitable se ha convertido en orgullo de los residentes de la Loma de Guadalupe y de sectores cercanos como La Pesa 1 y 2, pues ahora las personas disfrutaban de una situación diferente, gracias a un camino que les permite llegar más rápido y seguros a sus hogares.



Para FCC la salud de los habitantes de La Valdeza es prioridad

Más de 300 habitantes de comunidades como El Coco, Guadalupe, La Valdeza y la "19 de abril", se beneficiaron de las jornadas de salud que la empresa desarrollo este año, en alianza con entidades gubernamentales y no gubernamentales. En éstas los moradores recibieron atención





en medicina general, vacunación, odontología, papanicolau, entre otros. Además de recibir medicamentos, contaron con asistencia en trabajo social y charlas sobre la importancia de la buena salud bucal.

FCC Centroamérica, ha realizado por varios años consecutivos este tipo de jornadas, con el objetivo de facilitarle el acceso a los servicios de salud a moradores de diversas comunidades de La Chorrera.



Por una comunidad **más limpia**

Colaboradores de FCC y habitantes de las comunidades de "19 de abril", El Coco y La Valdeza unieron sus esfuerzos para recolectar los diferentes tipos de desechos que los moradores sacaban de sus hogares así como los provenientes de las vías. Este año se completaron siete jornadas de limpieza, con el fin de generar un entorno saludable y contribuyendo a la buena imagen del sector.



Mejoramos las prácticas medio ambientales en la delegación de Managua

Para generar un impacto positivo en el desarrollo de las labores diarias del trabajo, este año se adelantaron actividades de adecuación y limpieza en la delegación de Managua entre las que se destacan:



- Mantenimiento profundo a los equipos de aire acondicionado.
- Reemplazo de condensadores externos debido a fallas.
- Reparaciones de tuberías de desagüe en líneas que desembocan hacia el exterior de las oficinas.
- Re ordenamiento de inertes.
- Señalización de cubetos con sus características de uso.
- Reciclaje y recolección de aceites, productos ferrosos, plásticos y desechos orgánicos.
- Organización de bodega que incluyó: fumigación, readecuaciones eléctricas, revestimiento de señalizaciones y aseo profundo a baños.

Todo esto con el fin de que cada uno de los colaboradores incorporará responsablemente en sus casas y sitios de trabajo, prácticas responsables que conduzcan a mantener los espacios limpios y organizados.

FCC colabora con proyectos de mantenimiento de vías y limpieza en comunidades de la Chorrera

Para contribuir al progreso de Panamá y pensando en las comunidades, FCC ha desarrollado diferentes proyectos de mantenimiento que generan bienestar y mejoran la calidad de vida de la población. Entre ellos, se destacaron las remodelaciones en la vía principal de la comunidad "19 de Abril", ubicada en el área de La Chorrera; también, algunas de las actividades de servicio ciudadano fueron: la rehabilitación de resaltes, limpieza de cunetas y parcheo.

De igual forma en la comunidad del Coco, se realizó una jornada de recolección de desechos, bajo el lema "cero basura en tu comunidad", donde los resultados fueron muy positivos y se recolectaron 4 toneladas en desechos.



